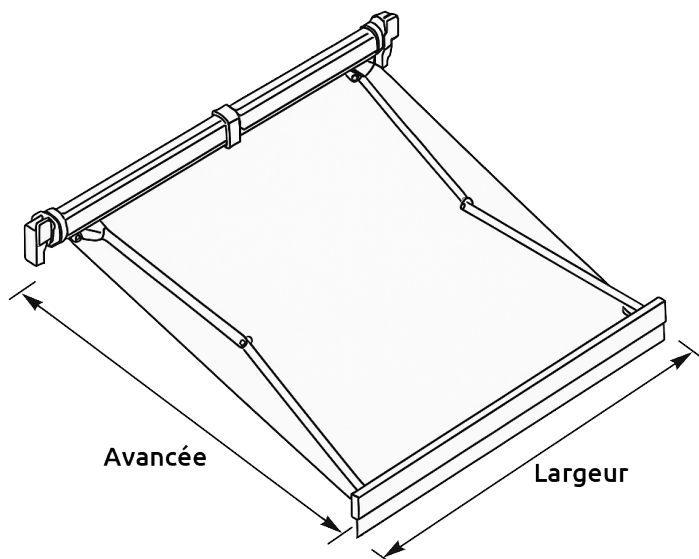




Prise de dimensions & Informations techniques - Store Banne Classique

Largeur du Store

- Définition : La largeur correspond à la dimension totale du store, incluant la toile et le mécanisme.
- Recommandation : Pour une esthétique optimale, il est conseillé de centrer le store par rapport à l'ouverture (fenêtre ou baie vitrée) et de prévoir un dépassement d'environ 20 cm de chaque côté.
- Dimensions disponibles : Largeur minimale de 200 cm et maximale de 500 cm.
- Attention : Pour les stores manuels, prévoir un espace de 70 mm du côté du treuil et 30 mm du côté opposé pour assurer un bon fonctionnement.



Avancée du Store

- Définition : L'avancée est la distance entre le mur de fixation et l'extrémité de la barre de charge lorsque le store est entièrement déployé.
- Options disponibles : de 150 cm à 300 cm.
- Correspondance largeur/avancée : Chaque avancée nécessite une largeur minimale du store pour garantir un repli optimal des bras.

Hauteur de Pose

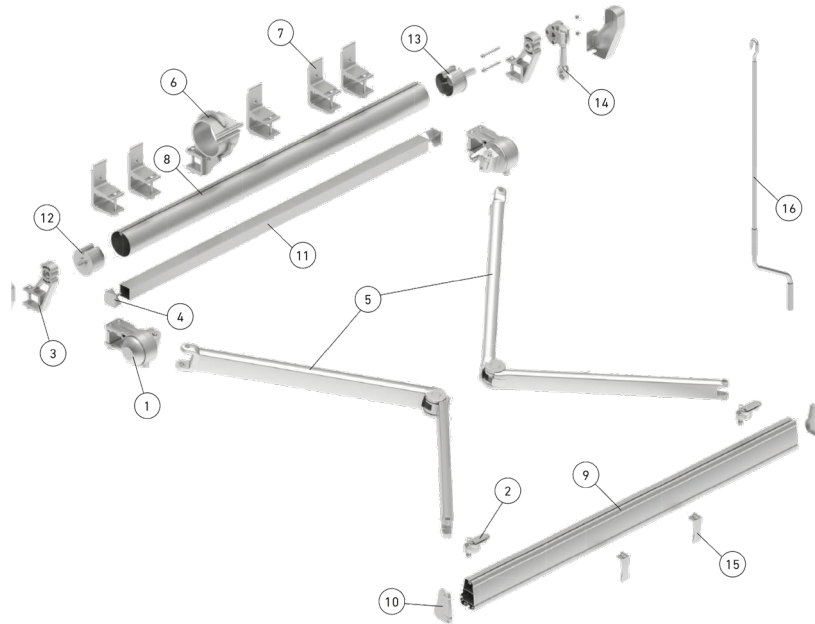
- Hauteur de passage recommandée : Prévoir une hauteur sous la barre de charge de 2 mètres pour un passage confortable.
- Hauteur de pose en fonction de l'avancée : La hauteur de fixation du store varie selon l'avancée choisie pour maintenir cette hauteur de passage, en tenant compte d'une inclinaison standard de 5°.
- Choix de la hauteur du treuil : Pour un confort d'utilisation optimal, il est important d'adapter la hauteur du treuil à la hauteur de pose du store. Nous proposons des treuils allant de 0,80 m à 2,00 m, afin de s'adapter à la hauteur de pose de votre store.

Type de Pose

- Pose murale (de face) : Fixation directement sur la façade du bâtiment.
- Pose sous plafond : Fixation sous une avancée de toit ou un balcon.
- Remarque : Assurez-vous que le support est solide et adapté au poids du store.



Vue éclatée – Store Banne Classique – Treuil dehors



Vue éclatée – Store Banne Classique – Moteur

